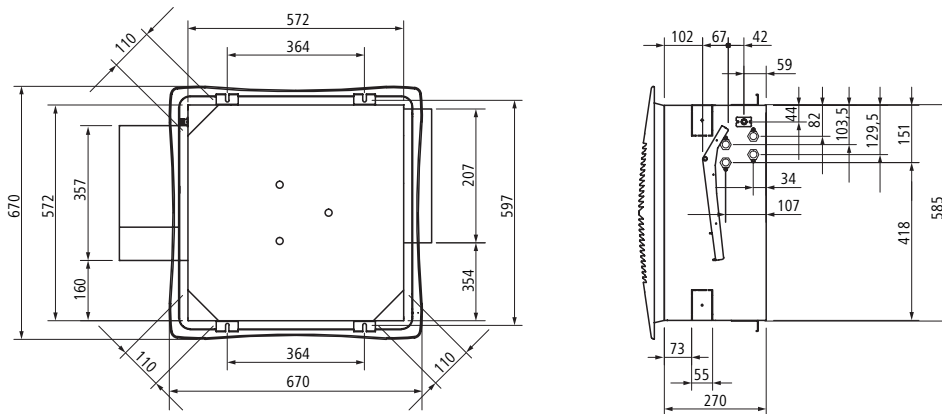




BAUGRÖSSE 1

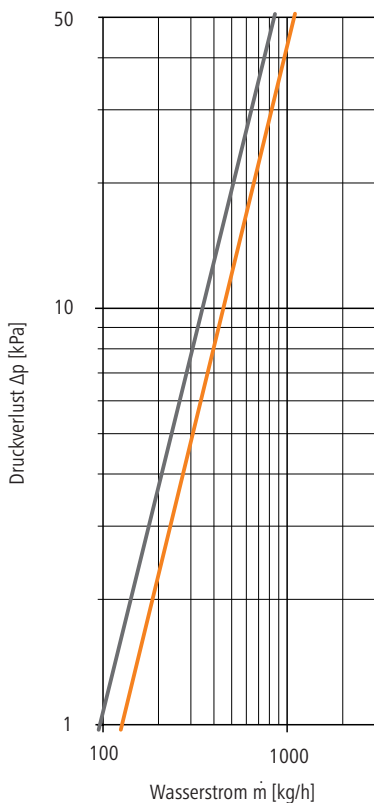


PREISE

Baugröße	1				1	
Modelle	2-Leiter-Anlage				4-Leiter-Anlage	
Elektro-Heizregister	ohne elektrischem Heizregister		mit elektrischem Heizregister 1500 Watt / 230 V~		ohne elektrischem Heizregister	
Modbus RTU Platine	ohne MB-Platine	mit MB-Platine	ohne MB-Platine	mit MB-Platine	ohne MB-Platine	ohne MB-Platine
Masse M [kg]	22	22	22	22	24	24
Artikelnummer	DXB01100575X00A	DXB01100575X02A	DXB01110575X00A	DXB01110575X02A	DXB01200575X00A	DXB01200575X02A
Preis pro Stück [EUR]	953,81	1150,36	1505,38	1691,68	1117,41	1313,96

DRUCKVERLUSTDIAGRAMM, KORREKTURFAKTOREN

Die Druckverluste bei Hauptregistern beziehen sich auf eine durchschnittliche Wassertemperatur von 10 °C im Kühlbetrieb und bei Zusatzregistern auf eine durchschnittliche Wassertemperatur von 65 °C im Heizbetrieb. Abweichende Temperaturen sind mit dem Koeffizient K aus der Tabelle zu multiplizieren.



Korrekturfaktoren für abweichende Temperaturen

°C	Hauptregister						Zusatzregister			
	20	30	40	50	60	70	40	50	60	70
K	0,94	0,90	0,86	0,82	0,78	0,74	1,14	1,08	1,02	0,96

Erklärung Modellbezeichnung

DXB	1	2	
—	—	—	DXB : Deckenkassette mit Radialventilator (mit AC-Motor)
	—	—	1 : Baugröße
		—	2 : 4-Leiter-Anlage (max. Heizen)

— DXB 11

— DXB 12 (max. Heizen)


TECHNISCHE DATEN 2-LEITER SYSTEM

Baugröße	Kühlen 7°C / 12°C / 27°C 48 % relative Feuchte						Heizen 50°C / 40°C / 20°C				Allgemein			
	Drehzahl- stufe	Gesamt- kühlleis- tung	Sensible- kühlleis- tung	Luftaus- blastem- peratur	Wasser- durch- fluss	Wasser- druckver- lust	Gesamt- heizleis- tung	Luftaus- blastem- peratur	Wasser- durch- fluss	Wasser- druckver- lust	Luft- volumen- strom	Schall- druck- pegel	Schall- leistungs- pegel	Leistungs- aufnahme
		P _{ges} [W]	P _{sen} [W]	R _{LT} [°C]	V [l/h]	Δp [kPa]	P _{ges} [W]	R _{LT} [°C]	V [l/h]	Δp [kPa]	Ṁ [m³/h]	L _p [dB(A)]	L _w [dB(A)]	P [W]
DXB 11	Max.	2641	1927	14	461	7,6	3114	40	266	2,3	520	36	45	44
	Mittl.	2313	1666	14	403	6,0	2684	41	230	1,8	420	31	40	32
	Min.	1826	1289	13	317	3,9	2073	42	180	1,1	310	24	33	25

TECHNISCHE DATEN 4-LEITER SYSTEM

Baugröße	Kühlen 7°C / 12°C / 27°C 48 % relative Feuchte						Heizen 50°C / 40°C / 20°C				Allgemein			
	Drehzahl- stufe	Gesamt- kühlleis- tung	Sensible- kühlleis- tung	Luftaus- blastem- peratur	Wasser- durch- fluss	Wasser- druckver- lust	Gesamt- heizleis- tung	Luftaus- blastem- peratur	Wasser- durch- fluss	Wasser- druckver- lust	Luft- volumen- strom	Schall- druck- pegel	Schall- leistungs- pegel	Leistungs- aufnahme
		P _{ges} [W]	P _{sen} [W]	R _{LT} [°C]	V [l/h]	Δp [kPa]	P _{ges} [W]	R _{LT} [°C]	V [l/h]	Δp [kPa]	Ṁ [m³/h]	L _p [dB(A)]	L _w [dB(A)]	P [W]
DXB 12 (max. Heizen)	Max.	2666	1924	14	464	8,2	1782	31	155	1,3	510	36	45	44
	Mittl.	2333	1666	14	407	6,4	1565	32	133	1,1	410	31	40	32
	Min.	1836	1287	13	320	4,2	1251	33	108	0,7	310	24	33	25

Zubehör im Kapitel "Modelle Zubehör"

Sichtblende ZA0142 oder ZA0149 0001 muss separat bestellt werden

- 2- oder 3- Wege Ventile
- Ventilcondensatwannen
- Kondensatpumpen
- Regelungstechnik
- Luftführung