



UNVERBINDLICHE PRODUKTABBILDUNG

Datenblatt

Typ	Kompaktaggregat
Montage	Decke
Artikel	BEC2302LW50P11
Serie	BEST CM WL
Geräuschpegel	31,0 dBA in 10 m
Verflüssigung	Wasser
Nettogewicht	125 kg
PED	0
Abtauung	Heißgas
Expansion	Expansionsventil
Anwendung	TK
Kältemittel	R290
Spannung	230V / 1Ph / 50Hz

Abmessungen

Breite L	930 mm
Tiefe P	1.275 mm
Höhe H	440 mm

Aufnahmen

Leistungsaufnahme	1.520 W
Stromaufnahme	8,3 A

Verflüssiger

Wasseranschlüsse	3/4"
Druckverlust	35 kPa

Flüssigkeitsmenge Wasser: 700 l/h

Abwärme 3.450 W (bei +10°C Traum)

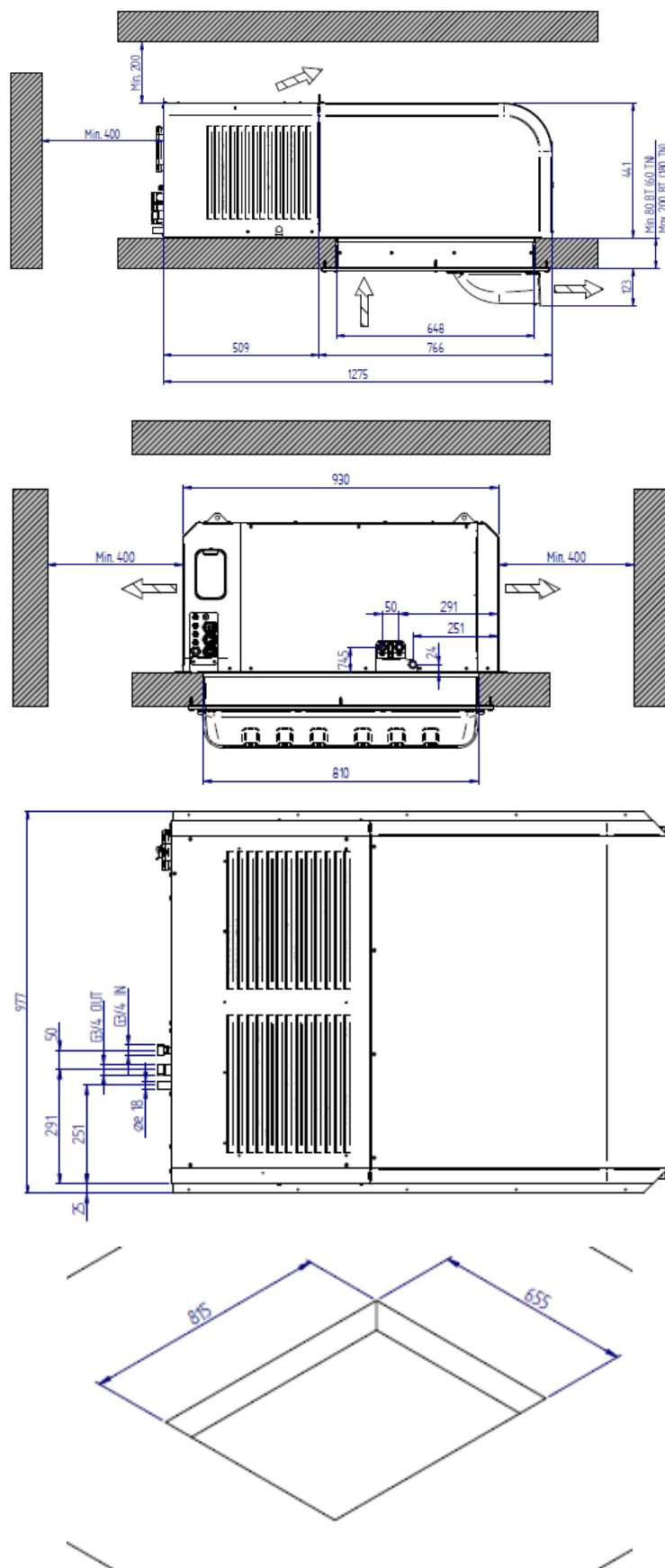
Verdampfer

Anzahl der Lüfter	2
Durchmesser	300 mm
Luftmenge	1150 m³/h
Wurfweite	4,0 m

Verdichter

Typ	Hermetisch
Anzahl der Verdichter	2
Hersteller	EMBRACO

Technische Zeichnungen - BEC2302LW50P11



Kälteleistungstabelle (W) - BEC2302LW50P11 - Kältemittel: R290

Vorlauftemperatur	Zellentemperatur -10 °C	Zellentemperatur -15 °C	Zellentemperatur -20 °C	Zellentemperatur -25 °C	
+5 °C	3.555 W (96,7 m³)	3.071 W (61,2 m³)	2.625 W (39,4 m³)	2.221 W (25,5 m³)	
+37 °C	2.843 W (70,6 m³)	2.430 W (43,7 m³)	2.048 W (27,2 m³)	1.699 W (20,3 m³)	
+48 °C	2.523 W (59,4 m³)	2.144 W (36,3 m³)	1.794 W (22,2 m³)	1.474 W (12,2 m³)	

Die Werte beziehen sich auf:

Sauggastemperatur : +20°C
 Unterkühlung : 0K
 Überhitzung : 100%

Der angegebene Druckverlust bezieht sich auf Wasser und bei ganz offenem Wasserventil. Beim Einsatz vom Glykol bitte die unten aufgeführte Umrechnungstabelle berücksichtigen.

CORRECTION FACTOR FOR GLYCOL				
Glycol Concentration	10 %	20 %	30 %	40 %
Flow Rate	1.038	1.076	1.121	1.173
Pressure Drop	1.097	1.200	1.324	1.483



UNVERBINDLICHE PRODUKTABBILDUNG

Allgemeine Merkmale : BEC2302LW50P11

- Gehäuse aus verzinktem Stahlblech mit Epoxidpulver-Beschichtung.
- Hermetische Verdichter mit thermischem Schutz
- Elektronische Steuerung RIV-OLUTION mit Bluetooth-Verbindung
- Fernschalttafel mit 5 m Kabel
- Verdampfer als Cu/Alu-Lamellenwärmetauscher mit EC-Lüftern
- Wassergekühlter Verflüssiger
- Magnetventil in der Vorlaufleitung
- Expansionsventil
- Heissgas Abtauung (Echtzeit, Intervall oder Bedarf)
- Hochdruckschalter
- Hoch- und Niederdrucktransmitter
- Tauwasseranschluss nach Außen
- Anschlusskabel 5 m zur Türrahmenheizung
- Kühlzellenlicht mit 2,5m Kabel
- Türkontaktschalter mit 2,5m Kabel
- Beleuchtung mit 5 m Kabel
- Netzkabel 2,5m mit Stecker CEE 2P + N 32A
- Verpackung