

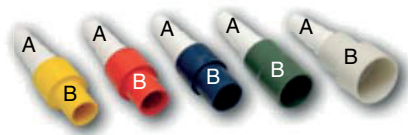


Anschlussstück für harte Abflussrohre

- Direkter Anschluss an die Alixo Abflussrohre möglich
- Keine flexible Abflussschläuche mehr notwendig
- Für eine Öffnung von Ø25 bis max. Ø27 mm geeignet
- Inkl. Gummiring zur perfekten Abdichtung
- Material: PVC, UV-resistent



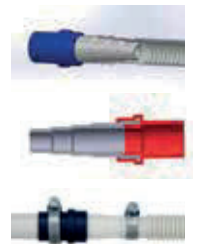
Art.-Nr.	Beschreibung	St/Karton
ALX-2157	Anschlussstück für harte Abflussrohre Typ 20 (Ø20 mm)	20
ALX-2158	45°-Verbindung in Kombination mit Anschlussstück ALX-2157	20



Installations-Verbindungen

- Zur Verbindung von Abflussrohren mit flexiblen Abflussschläuchen
- Pro Stück verfügbar

Art.-Nr.	Ø A	Ø B	Farbe	St/Karton
ALX-2330	14-16-18-20	16	●	300
ALX-2340	14-16-18-20	18	●	300
ALX-2350	14-16-18-20	20	●	300
ALX-2360	14-16-18-20	25	●	300
ALX-2370	14-16-18-20	32	○	300



Installations-Verbindungen

- Schlauchnippel und Schlauchwinkel zur Verbindung von Abflussrohren mit flexiblen Abflussschläuchen
- Material: Polypropylen, wasserresistent bis 90°C
- Getestet nach DIN 4102-B2, EN 13501-1-E, EN 11925-2

Art.-Nr.	Ø A	Ø B	Farbe	St/Karton
ALX-2380	8-10-13-19-25	40	●	20
ALX-2381	8-10-13-19-25	40	●	10



Montage ohne Kleber

Das harte Alixo-Abflussrohr ist in nur wenigen schritten leicht zu installieren



Schritt 1: schneiden



Schritt 2: Entgraten/Abschrägen



CIN-9910: Entgratwerkzeug



Schritt 3: vormontierter O-Ring prüfen (mit gleitmittel versehen)



Schritt 4: verbinden

Alle Abmessungen in mm